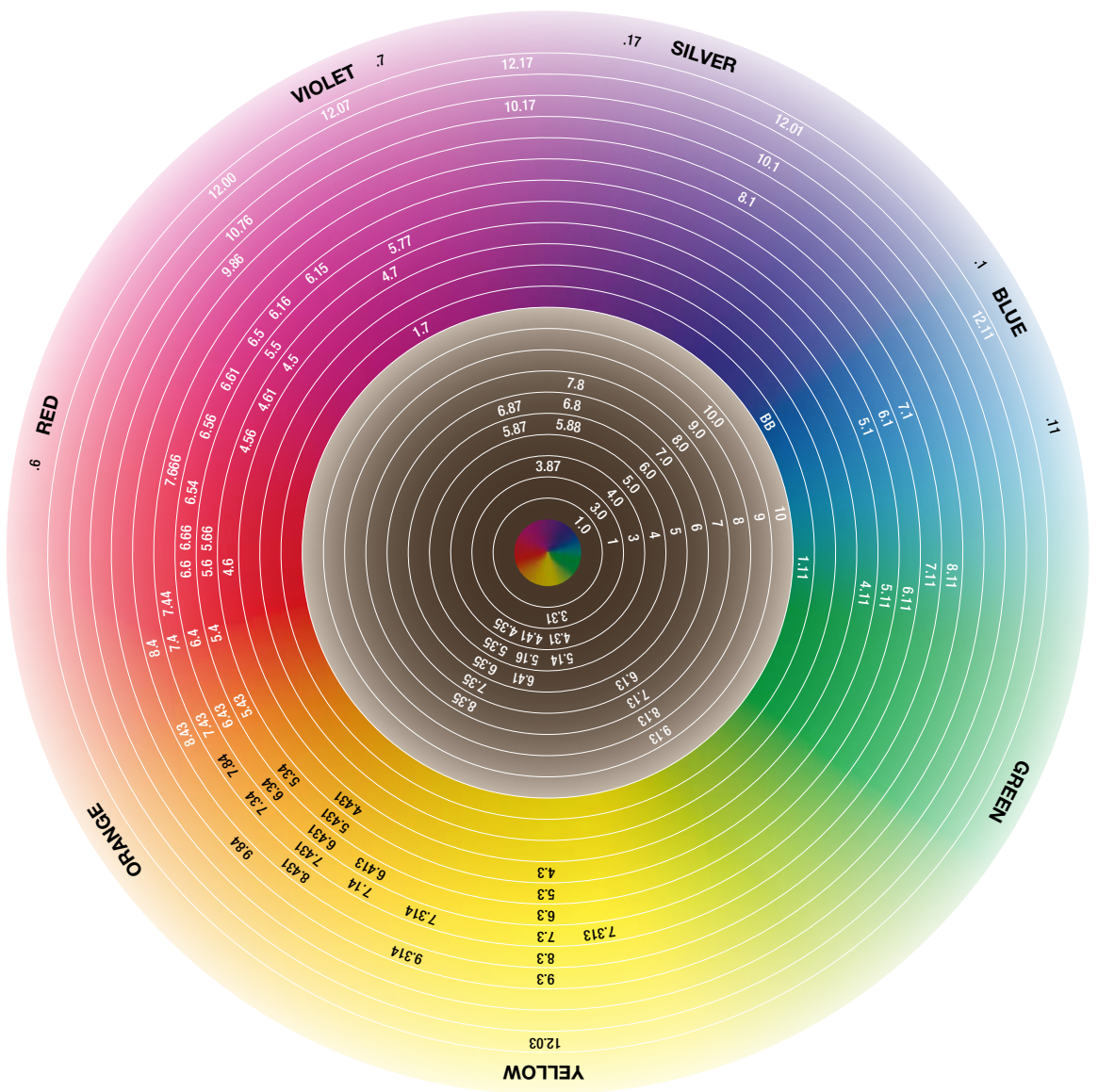


newton's disk



ALL SWATCHES ARE FULL-STRENGTH FORMULAS ON 90% WHITE HAIR. RESULTS WILL VARY BASED ON THE LEVEL OF HAIR TO WHICH IT IS APPLIED.
 OGNI CIOCCA È IL RISULTATO DELLA FORMULA SU CAPELLI CON UN 90% DI BIANCHI. I RISULTATI VARIANO A SECONDA DEL LIVELLO DI PARTENZA.
 CADA MECHA ES EL RESULTADO DE LA FÓRMULA SOBRE UN CABELLO CON EL 90% DE CANAS. LOS RESULTADOS VARIÁN SEGÚN EL NIVEL DEL QUE SE PARTE.
 CHAQUE MÊCHE EST LE RÉSULTAT DE FORMULES INTENSIVES SUR CHEVEUX AVEC 90% DE CHEVEUX BLANCS.
 LES RÉSULTATS VARIERONT EN FONCTION DU NIVEAU DE BASE DES CHEVEUX SUR LEQUEL IL EST APPLIQUÉ.
 ALLE MUSTER SIND AUSGEFÄRBT AUF 90% WEISSEN HAAREN. DIE ERGEBNISSE KÖNNEN VARIIEREN JE NACH DER AUSGANGSFARBE DER MUSTERSTRÄHNE.
 TODAS AS MADEIXAS SÃO FÓRMULAS DE COBERTURA TOTAL EM CABELOS BRANCOS A 90%.
 OS RESULTADOS VARIAM DE ACORDO COM O NIVEL DE COR DO CABELO AO QUAL É APLICADO.

EN The new advanced formula of **milk_shake® creative permanent colour**.

DIAGNOSIS Perform a technical diagnosis establishing: • the natural hair colour level • the % of grey hair • **undertone found at target level:** body – porosity – strength – density – elasticity • the desired result.

STANDARD PREPARATION: 1+1.5 In a non-metallic bowl, pour **1 part** colouring cream **milk_shake® creative permanent colour** and add **1.5 parts milk_shake® oxidizing emulsion** to 5 vol. 1.5%, 10 vol. 3%, 20 vol. 6%, 30 vol. 9%, 40 vol. 12% (ex. 50 g of colouring cream + 75 g of oxidizing emulsion 20 vol. 6%).

HIGH LIFTERS PREPARATION: 1+2 In a non-metallic bowl, pour **1 part** colouring cream **milk_shake® creative permanent colour** and add **2 parts milk_shake® oxidizing emulsion** to 40 vol. 12% (ex. 50 g of colouring cream “high lifter” + 100 g oxidizing emulsion 40 vol. 12%).

FORMULATION / PROCESSING TIME

To darken / tone	oxidizing emulsion 5 vol. 1.5%	min. 20 min*
To darken / For max. 1 level of lift	oxidizing emulsion 10 vol. 3%	min. 30 min*
For 1 to 2 levels of lift	oxidizing emulsion 20 vol. 6%	min. 35 min*
For 2 to 3 levels of lift	oxidizing emulsion 30 vol. 9%	min. 40 min*
For 3 to 4 levels of lift	oxidizing emulsion 40 vol. 12%	min. 45 min*

*to enhance the coverage and the intensity of shades process 5 min more.

The metallic series must only be used with oxidizers at 5 or 10 volumes and on pre-lightened levels.

APPLICATION Apply **milk_shake® colour specifics powerful protector** over the entire scalp area. Wear gloves and apply the colour onto dry, unwashed hair (where the hair is excessively greasy or there is an excessive amount of styling products present, wash and dry the hair prior to colouring).

TYPE OF SERVICE Colouring with shades of the same natural level or darker: apply the mixture of colour to the roots, lengths and ends, then process for 30 minutes. **Lightening colours:** apply the mixture 2 cm away from the roots to the ends, leaving it on for 20 minutes. Prepare the same mixture again and apply it on the hair regrowth; process it for another 30-45 minutes. For the application on the lengths and ends it is advised to use a higher volume oxidant than used on the roots, to achieve greater intensity and brilliance of colour. **Colouring with the series “high lifters”:** apply the mixture 2 cm away from the roots to the ends and leave on for 20 minutes. Prepare the same mixture again and apply it on hair regrowth. Process it for 45-60 minutes. **Colour touch-up:** apply the mixture only on the natural regrowth and process for 30-35 minutes. Then, to refresh the colour on the lengths and ends, choose and apply a **milk_shake® direct colour** shade or **milk_shake® smoothies** and process for 5-10 minutes. **With “high lifters” series:** apply the mixture only on the natural regrowth and process it for 45-60 minutes. To refresh the colour on the lengths and ends, choose and apply a **milk_shake® direct colour** shade or **milk_shake® smoothies** and process for 5-10 minutes.

RINSE At the end of the specified processing time add warm water and lather the colour for about 2 minutes, rinse well and apply **milk_shake® colour specifics acid colour sealer**, distributing it throughout the hair. Massage for 2 minutes and do not rinse. Follow with **milk_shake® colour sealing shampoo**, then condition with **milk_shake® colour sealing conditioner**, massage for 2 minutes, rinse and proceed with the desired styling.

ES La nueva fórmula avanzada de **milk_shake® creative permanent colour**.

DIAGNÓSTICO Realizar una técnica de diagnóstico mediante el establecimiento de: • el nivel natural • el % de canas • el tipo de cabello: cuerpo – porosidad – dureza – densidad – elasticidad • el resultado deseado.

PREPARACIÓN ESTÁNDAR: 1+1.5 En un recipiente no metálico, verter la crema colorante **1 parte milk_shake® creative permanent colour** y agregar **1.5 partes milk_shake® oxidizing emulsion** a 5 vol. 1.5%, 10 vol. 3%, 20 vol. 6%, 30 vol. 9%, 40 vol. 12% (ej.: 50 g de crema colorante + 75 g de oxidizing emulsion 20 vol. 6%).

PREPARACIÓN HIGH LIFTERS: 1+2 En un recipiente no metálico, verter la crema colorante **1 parte milk_shake® creative permanent colour** y añadir **2 partes milk_shake® oxidizing emulsion** a 40 vol. 12% (ej. 50 g de crema colorante “high lifter” + 100 g de oxidizing emulsion 40 vol. 12%).

FORMULACIÓN / TIEMPO DE POSE

Para oscurecer / tonalizar	oxidizing emulsion 5 vol. 1.5%	min. 20 min*
Para aclarar máximo 1 nivel	oxidizing emulsion 10 vol. 3%	min. 30 min*
Para aclarar de 1 a 2 niveles	oxidizing emulsion 20 vol. 6%	min. 35 min*
Para aclarar de 2 a 3 niveles	oxidizing emulsion 30 vol. 9%	min. 40 min*
Para aclarar de 3 a 4 niveles	oxidizing emulsion 40 vol. 12%	min. 45 min*

*para aumentar la potencia de cobertura o la intensidad del reflejo dejar actuar 5 min más.

La serie metálica se utiliza exclusivamente con oxidante de 5 o 10 volúmenes y sobre cabellos anteriormente aclarados.

APLICACIÓN Aplicar en todo el contorno del cabello, **milk_shake® colour specifics powerful protector**. Usar guantes y aplicar el color sobre el cabello seco, sin lavar (sólo en el caso en que el cabello esté excesivamente grasoso o presente una cantidad excesiva de producto de styling en el cabello, lavarlos con antelación).

TIPO DE SERVICIO Coloración con matices de nivel más oscuro o el mismo nivel: aplicar la mezcla de color en la raíz, la largura y en las puntas, dejar actuar durante 30 minutos. **Coloración difuminada:** aplicar la mezcla a 2 cm del crecimiento hasta las puntas, dejando actuar durante 20 minutos. Volver a preparar la misma mezcla y aplicarla en el crecimiento del cabello: dejar actuar durante otros 30-45 minutos. Para la aplicación de la largura y las puntas se recomienda utilizar un poder oxidativo más elevado, en comparación al utilizado en la raíz, para obtener una mayor intensidad y brillo en el color. **La coloración con la serie “high lifters”:** aplicar la mezcla a 2 cm del área de crecimiento hasta las puntas y dejar actuar durante 20 minutos. Volver a preparar la misma mezcla y aplicarla sobre el área de crecimiento del cabello. Dejar actuar durante otros 45-60 minutos. **Coloración Retoque:** aplicar la mezcla sólo en el crecimiento natural y dejar actuar durante 30-35 minutos. Después, para refrescar el color sobre la largura y sobre las puntas elegir y aplicar una tonalidad de color de **milk_shake® direct colour**, o bien, de **milk_shake® smoothies** y dejar actuar durante 5-10 minutos. **Coloración Retoque con la serie “high lifters”:** aplicar la mezcla sólo en el crecimiento natural y dejar actuar durante 45-60 minutos. Para refrescar el color sobre la largura y sobre las puntas elegir y aplicar una tonalidad de color de **milk_shake® direct colour**, o bien, de **milk_shake® smoothies** y dejar actuar durante 5-10 minutos.

ACLARAR Al finalizar el tiempo de exposición especificado añadir un poco de agua tibia y masajear el color durante 2 min, después aclarar abundantemente luego aclarar abundantemente y aplicar **milk_shake® colour specifics acid colour sealer**, distribuirlo en todo el cabello. Masajear durante 2 minutos y no aclarar y proceder con el champú **milk_shake® colour sealing shampoo**, y después acondicionar con **milk_shake® colour sealing conditioning**, masaje durante 2 minutos, aclarar y proceder con el peinado deseado.

DE Die neue fortschrittliche Formel von **milk_shake® creative permanent colour**.

DIAGNOSE Führen Sie eine technische Diagnose aus, um: • den natürlichen Ton (Ausgangsfarbe) zu bestimmen • den Grauenteil zu bestimmen • den Haar Typ zu bestimmen: Fülle – Porosität – Kraft – Dichte – Elastizität • das gewünschte Ergebnis zu bestimmen.

STANDARD VORBEREITUNGEN: 1+1.5 In einer nicht metallischen Schale 1 Teil colouring cream **milk_shake® creative permanent colour** + 1.5 Teilen **milk_shake® oxidizing emulsion** 5 vol. 1.5%, 10 vol. 3%, 20 vol. 6%, 30 vol. 9%, 40 vol. 12% (Beispiel: 50 g colouring cream + 75 g oxidizing emulsion 20 vol. 6%).

HIGH LIFTERS VORBEREITUNGEN: 1+2 In einer nicht metallischen Schale 1 Teil colouring cream **milk_shake® creative permanent colour** + 2 Teile **milk_shake® oxidizing emulsion** zu 40 vol. 12% (Beispiel: 50 g colouring cream “high lifter” + 100 g oxidizing emulsion 40 vol. 12%).

FORMULIERUNG / EINWIRKZEIT

Dunkler färben / tönen	oxidizing emulsion 5 vol. 1.5%	min. 20 min*
Zur Aufhellung bis max. 1 Ton	oxidizing emulsion 10 vol. 3%	min. 30 min*
Zur Aufhellung von 1 bis 2 Töne	oxidizing emulsion 20 vol. 6%	min. 35 min*
Zur Aufhellung von 2 bis 3 Töne	oxidizing emulsion 30 vol. 9%	min. 40 min*
Zur Aufhellung von 3 bis 4 Töne	oxidizing emulsion 40 vol. 12%	min. 45 min*

*um die Leuchtkraft oder die Intensität der Reflexe weitere 5 Minuten einwirken lassen.

Die Metallik-Serie darf ausschließlich mit 5 oder 10 Volumen auf bereits aufgehelltem Haar verwendet werden.

ANWENDUNG **milk_shake® colour specifics powerful protector** über den ganzen Kopfhautbereich auftragen. Handschuhe benutzen und die Farbe auf das trockene, ungewaschene Haar auftragen (bei übermäßig fettigem Haar oder Rückständen von Styling-Produkten, das Haare vorher waschen).

ART DER BEHANDLUNG Färben mit Nuancen desselben natürlichen Tons oder dunkler: Die Mixtur auf die Mischung, Längen und Spitzen auftragen und anschließend 30 Minuten einwirken lassen. **Aufhellende Farben:** Die Mixtur 2 cm vom Ansatz auftragen bis in die Spitzen und 20 Minuten einwirken lassen. Die gleiche Mixtur noch einmal mischen und am Ansatz auftragen. Weitere 30-45 Minuten einwirken lassen. Für die Anwendung auf Längen und Spitzen raten wir einen höheren Oxidanten als am Ansatz zu verwenden, um eine größere Intensität und Brillanz der Farbe zu erzielen. **Färben mit der “high lifters” Serie:** Die Mixtur 2 cm vom Ansatz weg auftragen bis in die Spitzen und 20 Minuten einwirken lassen. Die gleiche Mixtur noch einmal mischen und am Ansatz auftragen. Weitere 45-60 Minuten einwirken lassen. **Ansatz färben:** Die Mixtur nur auf den Ansatz auftragen und 25-30 Minuten einwirken lassen. Um die Farbe auf Längen und Spitzen aufzufrischen, einen **milk_shake® direct colour** Ton oder **milk_shake® smoothies** wählen und auftragen und auftragen und 5-10 Minuten einwirken lassen. **Ansatzfärben mit der “high lifters” Serie:** Die Mixtur nur auf den Ansatz auftragen und 45-60 Minuten einwirken lassen. Um die Farbe auf Längen und Spitzen aufzufrischen, einen **milk_shake® direct colour** Ton oder **milk_shake® smoothies** wählen und auftragen und 5-10 Minuten einwirken lassen.

AUSSPÜLEN Ende ein bisschen lauwarmes Wasser hinzufügen und die Farbcreme ungefähr 2 Minuten einmassieren. Danach gründlich ausspülen und **milk_shake® colour specifics acid colour sealer** auf das Haar auftragen. 2 Minuten einmassieren und nicht ausspülen. Mit **milk_shake® colour sealing shampoo** folgen, anschließend pflegen mit **milk_shake® colour sealing conditioner**, 2 Minuten einmassieren, ausspülen und mit dem gewünschten Styling fortfahren.

IT La nuova formula avanzata di **milk_shake® creative permanent colour**.

DIAGNOSI Eseguire una diagnosi tecnica stabilendo: • il livello naturale • la % di capelli bianchi • la tipologia di capelli: corpo – porosità – tenacità – densità – elasticità • il risultato desiderato.

PREPARAZIONE STANDARD: 1+1.5 In una ciotola non metallica, versare **1 parte** di crema colorante **milk_shake® creative permanent colour** e aggiungere **1.5 parti di milk_shake® oxidizing emulsion** a 5 vol. 1.5%, 10 vol. 3%, 20 vol. 6%, 30 vol. 9%, 40 vol. 12% (es.: 50 g di crema colorante + 75 g di oxidizing emulsion 20 vol. 6%).

PREPARAZIONE HIGH LIFTERS: 1+2 In una ciotola non metallica, versare **1 parte** di crema colorante **milk_shake® creative permanent colour** e aggiungere **2 parti di milk_shake® oxidizing emulsion** a 40 vol. 12% (es. 50 g di crema colorante “high lifter” + 100 g di oxidizing emulsion 40 vol. 12%).

FORMULAZIONE / TEMPI DI POSA

Per scurire / tonalizzare	oxidizing emulsion 5 vol. 1.5%	min. 20 min*
Per schiariture fino a max 1 livello	oxidizing emulsion 10 vol. 3%	min. 30 min*
Per schiariture da 1 a 2 livelli	oxidizing emulsion 20 vol. 6%	min. 35 min*
Per schiariture da 2 a 3 livelli	oxidizing emulsion 30 vol. 9%	min. 40 min*
Per schiariture da 3 a 4 livelli	oxidizing emulsion 40 vol. 12%	min. 45 min*

*per aumentare il potere di copertura o l'intensità di riflesso lasciare il colore in posa 5 min in più.

La serie metálica va utilizzata esclusivamente con ossigeno a 5 o 10 volumi e su livelli preschiariti.

APPLICAZIONE Applicare su tutto il contorno della capigliatura **milk_shake® colour specifics powerful protector**. Indossare i guanti ed applicare il colore sui capelli asciutti, non lavati (solo nel caso in cui i capelli siano eccessivamente grassi o vi sia presente una quantità eccessiva di prodotti di styling, lavarli previamente).

TIPOLOGIA DI SERVIZIO Colorazione con nuanze di livello più scuro o dello stesso livello: applicare la miscela di colore in radice, sulla lunghezza e sulle punte, lasciando in posa per 30 minuti. **Colorazione in schiaritura:** applicare la miscela da 2 cm dalla ricrescita fino alle punte, lasciando in posa per 20 minuti. Riparare la medesima miscela ed applicarla sulla ricrescita; lasciare in posa per altri 30-45 minuti. Per l'applicazione sulle lunghezze e sulle punte si consiglia di utilizzare potere ossidativo più elevato, rispetto a quelli utilizzati sulle radici, per ottenere una maggiore intensità e brillantezza del colore. **Colorazione con la serie “high lifters”:** applicare la miscela da 2 cm dalla ricrescita fino alle punte e lasciare in posa per 20 minuti. Riparare la medesima miscela ed applicarla sulla ricrescita. Lasciare in posa per altri 45-60 minuti. **Colorazione ritocco:** applicare la miscela soltanto sulla ricrescita naturale e lasciare in posa per 30-35 minuti. Successivamente, per rinfrescare il colore sulle lunghezze e sulle punte scegliere ed applicare una nuance **milk_shake® direct colour** oppure **milk_shake® smoothies** e lasciare in posa per altri 5-10 minuti. **Colorazione ritocco con la serie “high lifters”:** applicare la miscela soltanto sulla ricrescita naturale e lasciare in posa per 45-60 minuti. Per rinfrescare il colore sulle lunghezze e sulle punte scegliere ed applicare una nuance **milk_shake® direct colour** oppure **milk_shake® smoothies** e lasciare in posa per altri 5-10 minuti.

RISCIACQUO Al termine del tempo di posa indicato aggiungere un po' di acqua tiepida e massaggiare il colore per circa 2 min, quindi risciacquare abbondantemente ed applicare **milk_shake® colour specifics acid colour sealer**, distribuendolo su tutta la capigliatura. Massaggiare per 2 min senza risciacquare e procedere allo shampoo con **milk_shake® colour sealing shampoo**, successivamente condizionare con **milk_shake® colour sealing conditioner**, massaggiare per 2 min, risciacquare e procedere allo styling desiderato.

FR La nouvelle formule avancée de **milk_shake® creative permanent colour**.

DIAGNOSTIC Exécutez un diagnostic technique en établissant: • la hauteur de ton naturel • le % de cheveux blancs • le type de cheveux: calibre – porosité – ténacité – densité – élasticité • le résultat souhaité.

PRÉPARATION STANDARD: 1+1.5 Dans un bol non métallique, versez la crème colorante **1 partie milk_shake® creative permanent colour** et ajoutez **1.5 partie de milk_shake® oxidizing emulsion** à 5 vol. 1.5%, 10 vol. 3%, 20 vol. 6%, 30 vol. 9%, 40 vol. 12% (Ex: 50 g de crème colorante + 75 g d'oxydant 20 vol. 6%).

PRÉPARATION AVEC HIGH LIFTERS: 1+2 Dans un bol non métallique, versez la crème colorante **1 partie de milk_shake® creative permanent colour** et ajoutez **2 parties de milk_shake® oxidizing emulsion** à 40 vol. 12% (Ex : 50 g de crème colorante “high lifter” + 100 g d'oxidizing emulsion 40 vol. 12%).

FORMULATION / TEMPS DE POSE

Pour foncer / tonaliser	oxidizing emulsion 5 vol. 1.5%	min. 20 min*
Pour éclaircir jusqu'à max 1 ton	oxidizing emulsion 10 vol. 3%	min. 30 min*
Pour éclaircir de 1 à 2 tons	oxidizing emulsion 20 vol. 6%	min.35 min*
Pour éclaircir de 2 à 3 tons	oxidizing emulsion 30 vol. 9%	min. 40 min*
Pour éclaircir de 3 à 4 tons	oxidizing emulsion 40 vol. 12%	min. 45 min*

*pour augmenter la couverture ou l'intensité du reflet laisser poser la couleur 5 min de plus.

La série métallique doit être utilisée exclusivement avec un oxydant 5 ou 10 volumes d'oxygène et sur des niveaux pré-éclaircis.

APPLICATION Appliquer sur tout le contour de la chevelure, **milk_shake® colour specifics powerful protector**. Porter des gants et appliquer la couleur sur les cheveux secs, non lavés (seulement dans le cas où les cheveux sont trop gras ou dans le cas d'une présence excessive de produits coiffants, lavez-les précédemment).

TYPÉ DE SERVICE Application de nuances d'un niveau plus foncé ou du même niveau: appliquer le mélange de couleur à la racine, sur la longueur et sur les pointes, laisser agir pendant 30 minutes. **Couleur avec éclaircissement:** appliquer le mélange à 2 cm de la repousse jusqu'aux pointes, en laissant un temps de pose de 20 minutes. Préparer de nouveau le même mélange et l'appliquer sur la repousse; Laisser poser pendant 30-45 minutes. Pour l'application sur les longueurs et les pointes il est recommandé d'utiliser un oxydant plus élevé, par rapport à celui utilisé sur les racines, afin d'obtenir une plus grande intensité et un éclat majeur de la couleur. **Coloration avec la série “high lifters”:** appliquer le mélange sur 2 cm à partir de la racine jusqu'aux pointes et laisser agir pendant 20 minutes. Préparer de nouveau le même mélange et l'appliquer sur la racine des cheveux. Laisser en pose pendant 45-60 minutes. **Coloration de retouche:** appliquer le mélange seulement sur la repousse naturelle et laisser agir pendant 30-35 minutes. Ensuite, pour rafraîchir la couleur sur les longueurs et les pointes, choisir et appliquer une couleur **milk_shake® direct colour** ou **milk_shake® smoothies** et laisser agir pendant 5-10 minutes. **Coloration de retouche avec la série “high lifters”:** appliquer le mélange seulement sur la repousse naturelle et laisser agir pendant 45-60 minutes. Afin de rafraîchir la couleur sur les longueurs et les pointes, choisir et appliquer une couleur **milk_shake® direct colour** ou **milk_shake® smoothies** et laisser agir pendant 5-10 minutes.

RINÇAGE Au terme du temps de pose spécifié ajouter de l'eau tiède et masser l'émulsion de coloration pendant environ 2 minutes, puis rincer abondamment et appliquer **milk_shake® colour specifics acid colour sealer**, distribuer sur l'ensemble de la chevelure. Masser pendant 2 minutes sans rincer puis appliquer le shampooing avec **milk_shake® colour sealing shampoo**, puis la conditionner avec **milk_shake® colour sealing conditioner**, masser pendant 2 minutes, rincer et procéder au coiffage souhaité.

PT A nova formula avançada de **milk_shake® creative permanent colour**.

DIAGNÓSTICO Executar um diagnostico técnico, estabelecendo: • nível natural • a % de cabelos brancos • tipo de cabelo: corpo – porosidade – dureza – densidade – elasticidade • resultado desejado.

PREPARAÇÃO STANDARD: 1+1.5 Em uma taça não metálica, coloque **1 parte** de coloração em creme **milk_shake® creative permanent colour** e adicione **1.5 partes milk_shake® oxidizing emulsion** a 5 vol. 1.5%, 10 vol. 3%, 20 vol. 6%, 30 vol. 9%, 40 vol. 12% (ex.: 50 g de creme colorante + 75 g de oxidizing emulsion 20 vol. 6%).

PREPARAÇÃO HIGH LIFTERS: 1+2 Em uma taça não metálica, coloque **1 parte** de coloração em creme **milk_shake® creative permanent colour** e adicione **2 partes milk_shake® oxidizing emulsion** a 10 vol. 3%, 20 vol. 6%, 30 vol. 9%, 40 vol. 12% (ex: 50 g de creme colorante “high lifter” + 100 g oxidizing emulsion 40 vol. 12%).

FORMULAÇÃO / TEMPO DE POSE

Para escurecer / tonalizar	oxidizing emulsion 5 vol. 1.5%	min. 20 min*
Para clarear até ao max. 1 nível	oxidizing emulsion 10 vol. 3%	min. 30 min*
Para clarear 1 a 2 níveis	oxidizing emulsion 20 vol. 6%	min. 35 min*
Para clarear 2 a 3 níveis	oxidizing emulsion 30 vol. 9%	min. 40 min*
Para clarear 3 a 4 níveis	oxidizing emulsion 40 vol. 12%	min. 45 min*

*para aumentar a cobertura o a intensidade do reflexo aumentar o tempo de pose 5 min.

As séries metálicas deverão ser apenas utilizadas em combinação com oxidantes de 5 ou 10 volumes e em tons pré-aclarados.

APLICAÇÃO Aplicar ao longo de todo o contorno da cabeleira, **milk_shake® colour specifics powerful protector**. Usar luvas e aplique a cor no cabelo seco, não lavado (exceto se o cabelo se apresentar demasiado oleoso ou com uma quantidade excessiva de produtos de styling, deve ser lavado previamente).

TIPO DE SERVIÇO Coloração com tons do mesmo nível ou mais escuros: aplicar a mistura de cor nos crescimentos comprimento e pontas, deixando-a processar durante 30 minutos. **Coloração de aclaramento:** aplicar a mistura a 2 cm do crescimento, até as pontas, deixando processar durante 20 minutos. Preparar a mesma mistura e aplicar sobre os crescimentos. Deixe por mais 30-45 minutos. Para a aplicação sobre os comprimentos e pontas é recomendado o uso de maior poder oxidativo, em comparação com aquele utilizado nos crescimentos, de forma a obter uma maior intensidade e brilho da cor. **A coloração com a série “high lifters”:** aplicar a mistura a 2 cm do crescimento, até as pontas, deixando processar durante 20 minutos. Preparar a mesma mistura e aplicar sobre os crescimentos. Deixe por mais 45-60 minutos. **Coloração Retoque:** aplicar a mistura somente nos crescimentos naturais e deixe processar por 30-35 minutos. Para reavivar a cor nos comprimento e pontas, escolher e aplicar uma nuance **milk_shake® direct colour** ou **milk_shake® smoothies** e processar por 5-10 minutos. **Coloração Retoque com a série “high lifters”:** aplicar a mistura somente nos crescimentos naturais e deixe processar por 45-60 minutos. Para reavivar a cor nos comprimento e pontas, escolher e aplicar uma nuance **milk_shake® direct colour** ou **milk_shake® smoothies** e processar por 5-10 minutos.

LAVAR No final do tempo de exposição específico adicionar um pouco de água morna e massajar a cor por 2 min, enxaguar bem e aplicar **milk_shake® colour specifics acid colour sealer**, distribuí-lo em todo o cabelo. Massajar 2 minutos e sem passar por água, lavar com **milk_shake® colour sealing shampoo** e condicionador com **milk_shake® colour sealing conditioner**, massajar por 2 minutos, enxaguar e proceder ao styling.



milk
shake[®]
creative

conditioning permanent colour

z.one concept[™]

creativity



milk
shake
creative

conditioning
permanent colour

SLS/SLES FREE

with milk proteins,
organic honey
and sunflower oil
and amino acid
complex

3.4 fl oz 100 ml e

NATURAL



MORE NATURAL



ASH



MATTE



BEIGE



PURE GOLD



COPPER



MAHOGANY



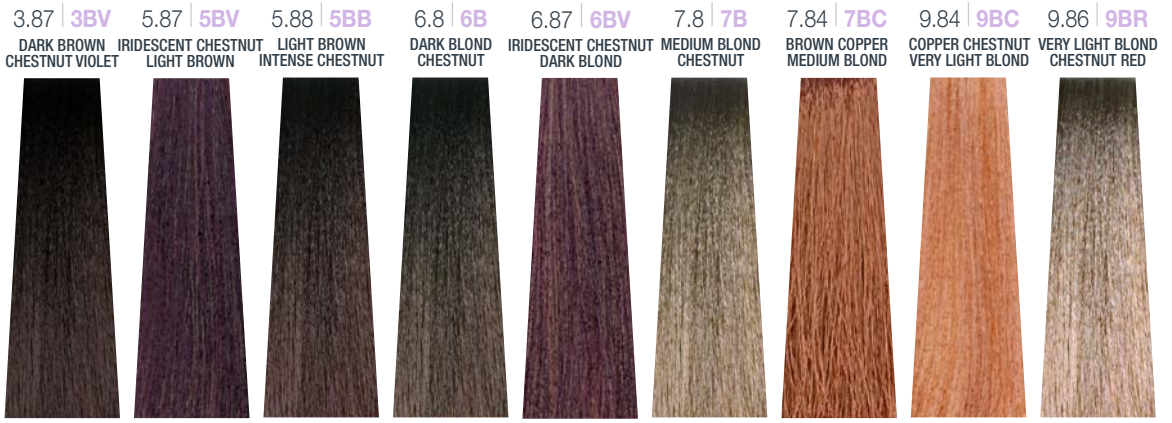
RED



VIOLET



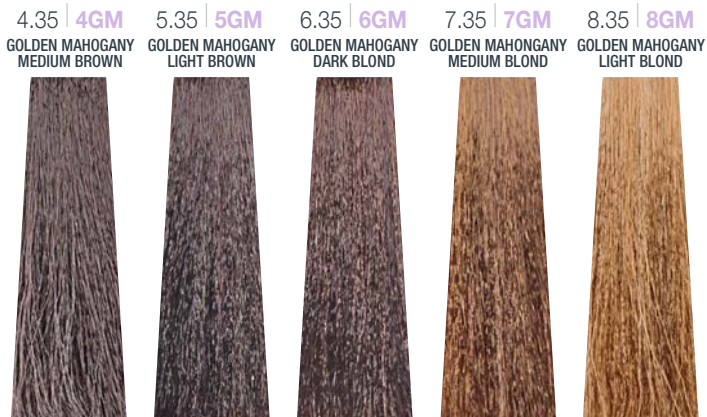
WOOD



CHOCOLATE



COFFEE



EXOTIC



SENSUAL WARMS



HIGH LIFTER



SPECIALS



METALLIC



LEGENDA

.0 N NATURAL	.3 G GOLD	.6 R RED
.1 A ASH	.4 C COPPER	.7 V VIOLET
.13 AG BEIGE	.5 M MAHOGANY	.8 B BROWN

● also available in **milk_shake** SMOOTHIES

milk
shake[®]
creative